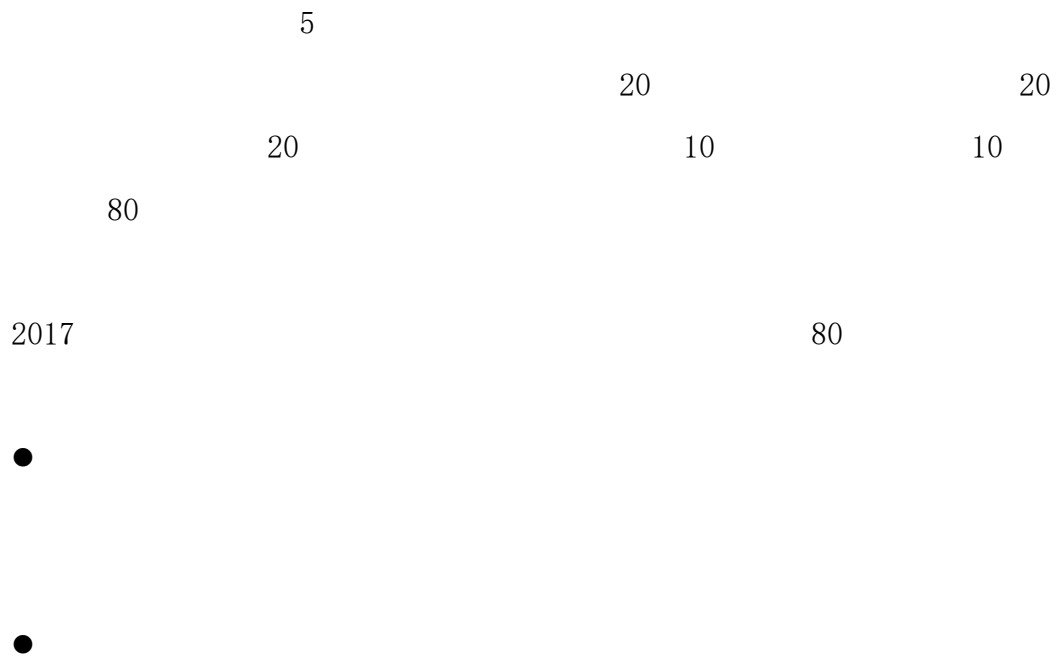


2017

2019 10



		.....	1
		.....	1
1.	1-1	.....	1
2.	1-2	.....	6
3.	1-3	.....	11
4.	1-4	.....	16
5.	1-5	.....	20
6.	1-6	.....	25
7.	1-7	.....	30
8.	1-8	.....	35
9.	1-9	.....	40
10.	1-10	.....	45
11.	1-11	.....	50
12.	1-12	.....	53
13.	1-13	.....	56
14.	1-14	.....	59
15.	1-15	.....	62
16.	1-16	.....	65
17.	1-17	.....	68
18.	1-18	.....	71
19.	1-19	.....	74
20.	1-20	.....	77
		.....	80
		.....	80
1.	2-1	.....	80
2.	2-2	.....	83
3.	2-3	.....	85
4.	2-4	.....	87
5.	2-5	.....	89
6.	2-6	.....	91
7.	2-7	.....	93

8.	2-8	.....	95
9.	2-9	.....	98
10.	2-10	.....	101
11.	2-11	.....	104
12.	2-12	.....	107
13.	2-13	.....	110
14.	2-14	.....	113
15.	2-15	.....	116
16.	2-16	.....	119
17.	2-17	.....	122
18.	2-18	.....	126
19.	2-19	.....	130
20.	2-20	.....	133
		.....	136
1.	3-1	.....	136
2.	3-2	.....	140
3.	3-3	.....	145
4.	3-4	.....	149
5.	3-5	.....	154
6.	3-6	.....	159
7.	3-7	.....	164
8.	3-8	.....	169
9.	3-9	.....	174
10.	3-10	.....	179
11.	3-11	.....	184
12.	3-12	.....	186
13.	3-13	.....	188
14.	3-14	.....	190
15.	3-15	.....	192
16.	3-16	.....	194
17.	3-17	.....	196
18.	3-18	.....	198
19.	3-19	.....	200
20.	3-20	.....	202

		.....	204
		.....	204
1.	4-1	.....	204
2.	4-2	.....	207
3.	4-3	.....	210
4.	4-4	.....	213
5.	4-5	.....	216
6.	4-6	.....	219
7.	4-7	.....	222
8.	4-8	.....	225
9.	4-9	.....	228
10.	4-10	.....	231
		.....	234
1.	5-1	.....	234
2.	5-2	.....	236
3.	5-3	.....	238
4.	5-4	.....	240
5.	5-5	.....	242
6.	5-6	.....	244
7.	5-7	.....	246
8.	5-8	.....	248
9.	5-9	.....	250
10.	5-10	.....	252

1. 1-1

1

33

2100

10

2010

310

1995

1

3

5

1.2

1.2

2003

ABC

1

1



1-1

10		10	6S 0/3/5		
		0/3/5			
90	20			16-20	
				11-15	
				6-10	
				1-5	
				0	
	9			8-9	
				6-7	
				4-5	
				0-3	
		21	/	21	



			/	18	
			/	15	
			/	12	
			/	9	
			/	6	
			/	3	
				0	
		20	15		

			0/3/5	
		20	5                      5	
			6                                      4	
	100			

-

2. 1-2

1

2002

0-16

1

:// . .

4

2

3

3

7

4

\*\*\*

10

200

500

120

5

		( )	10%	(
	20%	800		80
	30%	112		11.2
	50%	88		8.8

A.

?

B.

2

7 8

0 2010

3

60

4

1-2

1-2

10		10	6S 0/3/5			
				0/3/5		
90	20			16-20		
				11-15		
				6-10		
				1-5		
				0		
	9			8-9		
				6-7		
				4-5		
				0-3		
		21	/		21	

			/	18	
			/	15	
			/	12	
			/	9	
			/	6	
			/	3	
				0	
		20	15		

			0/3/5	
		20	5                      5	
			6                                      4	
	100			

3. 1-3

1

14

4

DSR

1

14

://

34091294.

. /

14

4

2

14

14

3

70

14

7

\*\*\*

4

14

20

500

14

1500

14

350

5

14

		( )	10%	(
	20%	40000		4000
	30%	8000		800
	50%	2000		200

A.

?

B.

2



7 8

0 2010

3

60

4

1-3

1-3

6S

0/3/5

10

10

			/	18	
			/	15	
			/	12	
			/	9	
			/	6	
			/	3	
				0	
		20	15		

			0/3/5	
		20	5                      5	
			6                                      4	
	100			

4. 1-4

1 N F 1966

7 DSR

1 :// . .

2 4

3 3000

4 7 \*\*\*

4 20

500

1500

350

5

		( )	10% (
	20%	4000	400
	30%	800	80
	50%	200	20

- A. ?
- B.

2

7 8

0 2010

3

60

4

1-4

1-4

			6S 0/3/5		
10	10		0/3/5		
90	20			16-20	
				11-15	
				6-10	
				1-5	
				0	
	9				8-9
					6-7
					4-5
					0-3
	21		/		21
			/		18
			/		15

			/	12	
			/	9	
			/	6	
			/	3	
				0	
			15		
		20	0/3/5		
			5	5	
		20	6	4	
	100				



5. 1-5

1

200

DSR

1

:// 71054329. /

4

2

3

7

\*\*\*

4

30

5

2

20

15

5

		( )	10%	(
	20%	400		40
	30%	80		8
	50%	20		2

A.

?

B.

2

7 8

0 2010

3

60

4

1-5

1-5

				6S 0/3/5		
	10	10				
			0/3/5			
90	20			16-20		
				11-15		
				6-10		
				1-5		
				0		
	9			8-9		
				6-7		
				4-5		
				0-3		
		21		/	21	

			/	18	
			/	15	
			/	12	
			/	9	
			/	6	
			/	3	
				0	
		20	15		

			0/3/5	
		20	5                      5	
			6                                      4	
	100			

6. 1-6

1

DSR

1

:// 36830724. . /

4

2

3

7

\*\*\*

4

30

50

2

100

40

5

		( )	10%	(
	20%	400		40
	30%	80		8
	50%	20		2

A.

?

B.

2

7 8

0 2010

3

60

4

1-6

1-6

10		10	6S 0/3/5		
		0/3/5			
90		20		16-20	
				11-15	
				6-10	
				1-5	
				0	
		9		8-9	
				6-7	
				4-5	
				0-3	
		21	/	21	



			/	18	
			/	15	
			/	12	
			/	9	
			/	6	
			/	3	
				0	
		20	15		

			0/3/5	
		20	5                      5	
			6                                      4	
	100			

7. 1-7

1

DSR

1

:// . . /

4

2

3

R D

7

\*\*\*

4

50

60

2

80

40

5

		( )	10%	(
	20%	400		40
	30%	80		8
	50%	20		2

A.

?

B.

2

7 8

0 2010

3

60

4

1-7

1-7

				6S 0/3/5		
	10	10				
			0/3/5			
90		20		16-20		
				11-15		
				6-10		
				1-5		
				0		
		9		8-9		
				6-7		
				4-5		
				0-3		
			21	/	21	

			/	18	
			/	15	
			/	12	
			/	9	
			/	6	
			/	3	
				0	
		20	15		

			0/3/5	
		20	5                      5	
			6                                      4	
	100			

8. 1-8

1

4

DSR

1

://

.

.

/

4

2

3

4 6+128G

7

\*\*\*

4

10

50

1

2000

1200

5

		( )	10%	(
	20%	8000		800
	30%	1500		150
	50%	500		50

A.

?

B.



2

7 8

0 2010

3

60

4

1-8

1-8

				6S 0/3/5		
	10	10				
			0/3/5			
90		20		16-20		
				11-15		
				6-10		
				1-5		
				0		
		9		8-9		
				6-7		
				4-5		
				0-3		
		21		/	21	

			/	18	
			/	15	
			/	12	
			/	9	
			/	6	
			/	3	
				0	
		20	15		

			0/3/5	
		20	5                      5	
			6                                      4	
	100			

9. 1-9

1

3

DSR

1

:// . . /

4

2

3

5-6

7

\*\*\*

4

20

40

3

50

35

5

		( )	10%	(
	20%	400		40
	30%	80		8
	50%	20		2

A.

B.



1-9

				6S 0/3/5		
	10	10				
			0/3/5			
90		20		16-20		
				11-15		
				6-10		
				1-5		
				0		
		9		8-9		
				6-7		
				4-5		
				0-3		
			21	/	21	

			/	18	
			/	15	
			/	12	
			/	9	
			/	6	
			/	3	
				0	
		20	15		



			0/3/5	
		20	5                      5	
			6                                      4	
	100			

10. 1-10

1

5

DSR

1

:// . . /

4

2

3

H -704B

7

\*\*\*

4

5

50

1

200

50

5

		( )	10%	(
	20%	4000		400
	30%	800		80
	50%	200		20

A. ?

2

7 8

0 2010

3

60

4

1-10

1-10

10		10	6S 0/3/5			
		0/3/5				
90	20			16-20		
				11-15		
				6-10		
				1-5		
				0		
	9			8-9		
				6-7		
				4-5		
				0-3		
		21		/	21	

			/	18	
			/	15	
			/	12	
			/	9	
			/	6	
			/	3	
				0	
		20	15		

			0/3/5	
		20	5                      5	
			6                                      4	
	100			

11.

1-11

1

2

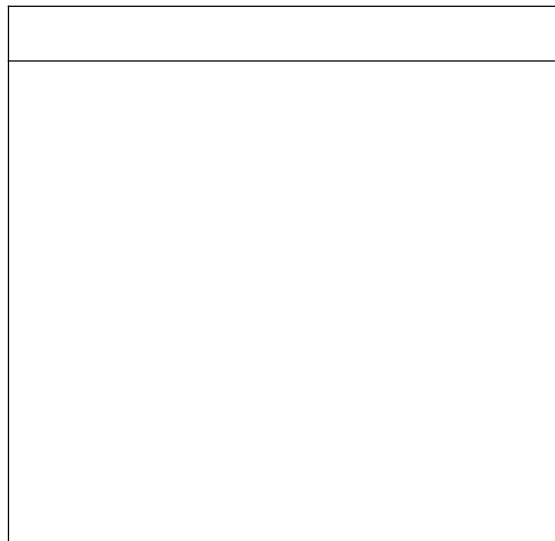
1	
1	
2	
2	
3	
3	
4	
4	
5	
5	

3

3

200

3



2

7 8

0 2010

3

60

4

1-11



10	10	6S	0/3/5
			0/3/5
90	25	5	
		16-20	
	35	11-15	
		6-10	
30	0-5		
	29-35		
	22-28		
		15-21	
		8-14	
		0-7	
		0/3/5	
		18-25	
		10-17	
		0-9	
		100	

12. 1-12

1

2000 4 20

GSM TD-SCDMA 518

2011

500 87

50

30 15

15

1

1 40

1


2

:

7 21 30 15

11 12

11 12

11 12

2

2

1	
1	
2	

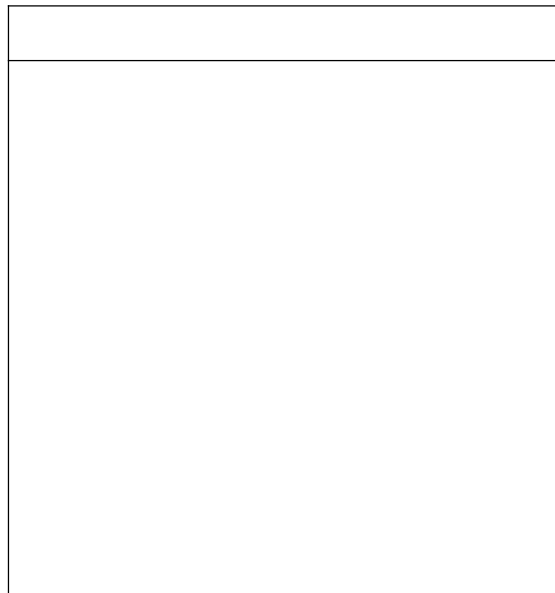
2	
3	
3	
4	
4	
5	
5	

3

3

200

3



2

7

8

0

2010

3

60

4

1-12

1-12

6S

0/3/5

10

10

13. 1-13

1

:// . . /

200

800

6 11

6 6

20

6 10

1145

6 8

6

8

6 10

6 8

1145

1

1

40

1


2

:

6 8

6 10

2

2

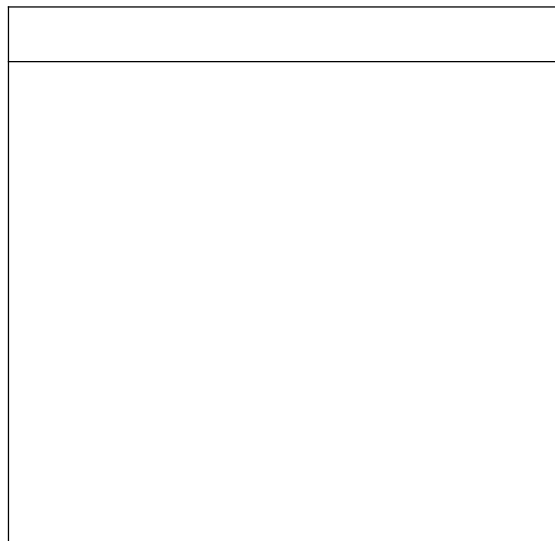
1	
1	
2	
2	
3	
3	
4	
4	
5	
5	

3

3

200

3



2

7 8

0 2010

3

60

4

1-13

10	10	6S	0/3/5
			0/3/5
90	25	5	
			16-20
		11-15	
		6-10	
		0-5	
90	35		29-35
		22-28	
		15-21	
		8-14	
			0-7
		0/3/5	
90	30	18-25	
		10-17	
		0-9	
		100	

14. 1-14

1

4

5 2

5 6

1

1

40

1


2

:

2

2

1	
1	
2	
2	
3	
3	
4	
4	



5	
5	

3

3

200

3


2

7 8

0 2010

3

60

4

1-14

10	10	6S	0/3/5
			0/3/5
90	25	5	
		16-20	
	35	11-15	
		6-10	
30	29-35		
	22-28		
	15-21		
	8-14		
		0-7	
		0/3/5	
	18-25		
	10-17		
	0-9		
		100	

15. 1-15

1

2015 3 17

198

32G U 3 19

U

U

1G 32G

1

1

40

1


2

U

32G U

1G

2

2

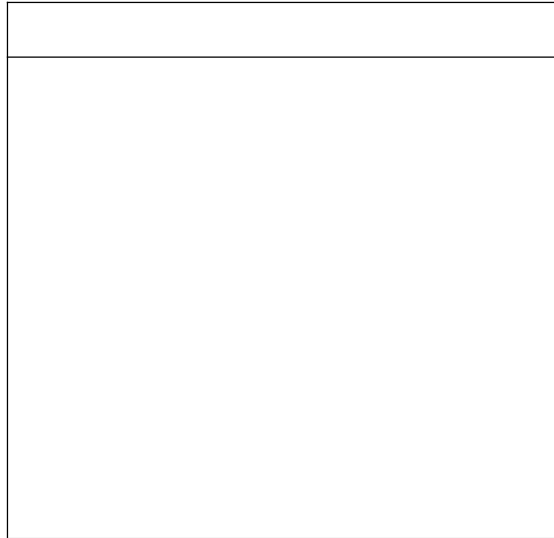
1	
1	
2	
2	
3	
3	
4	
4	
5	
5	

3

3

200

3



2

7

8

0

2010

3

60

4

1-15

1-15

6S

0/3/55

10

10

16. 1-16

1

( :// . . . /)

5

2018 2 6

200

2

1

1

40

1


2

2

2

2

1	
1	
2	
2	
3	
3	
4	

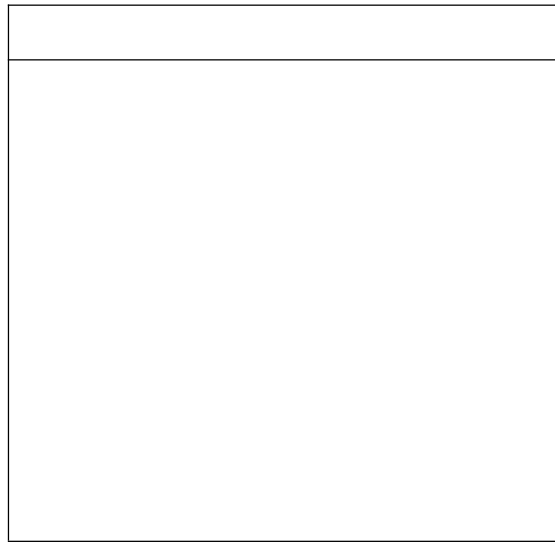
4	
5	
5	

3

3

200

3



2

7

8

0

2010

3

60

4

1-16

1-16

10	10	6S	0/3/5
			0/3/5
90	25	5	
		16-20	
	35	11-15	
		6-10	
30	0-5		
	29-35		
	22-28		
	15-21		
		8-14	
		0-7	
		0/3/5	
		18-25	
		10-17	
		0-9	
		100	



17. 1-17

1

B2C

+

199 /

4

4

199

1

1

40

1


2

2

2

1	
1	
2	
2	
3	
3	
4	
4	

5	
5	

3

3

200

3


2

7

8

0

2010

3

60

4

1-17

10	10	6S	0/3/5
			0/3/5
90	25	5	
		16-20	
	35	11-15	
		6-10	
30	29-35		
	22-28		
	15-21		
	8-14		
		0-7	
		0/3/5	
	18-25		
	10-17		
	0-9		
		100	

18. 1-18

1

1999

17

25000

2003 12

9000

2015 10 26

2015 12 15

2015 12 25

28445467318

(12

25 )

( )

1

1

40

1


2

12 25

2

2

1	
1	
2	
2	
3	
3	
4	
4	
5	
5	

3

3

200

3


2

7

8

0

2010

3

60

4

1-18

10	10	6S	0/3/5
			0/3/5
90	25	5	
		16-20	
	35	11-15	
		6-10	
30	29-35		
	22-28		
	15-21		
	8-14		
			0-7
		0/3/5	
	30	18-25	
		10-17	
		0-9	
		100	

19.

1-19

1

100%

150

1000

1

1

40

1


2

150

1

1000

2

2

1	
---	--

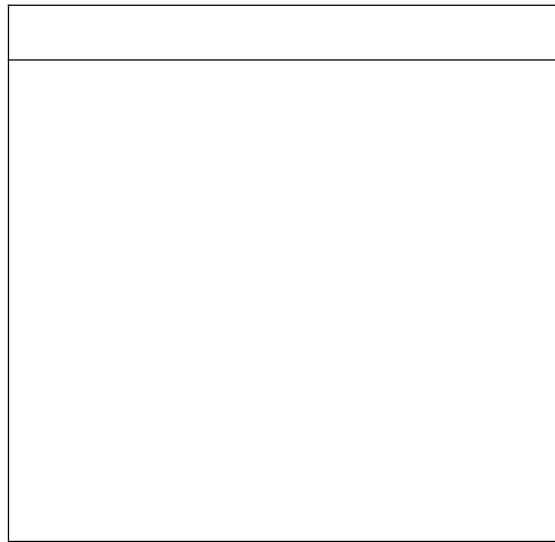
1	
2	
2	
3	
3	
4	
4	
5	
5	

3

3

200

3



2

7 8

0 2010

3

60

4

1-19



1-19

10	10	6S	0/3/5
			0/3/5
90	25	5	
		16-20	
	35	11-15	
		6-10	
30	0-5		
	29-35		
	22-28		
	15-21		
		8-14	
		0-7	
		0/3/5	
	18-25		
	10-17		
	0-9		
	100		

20. 1-20

1

:// . . / 2014 4

0 12

APP 2019 3 2

150

1

1

40


1

2

2016 3 2

150

2

2

1	
---	--

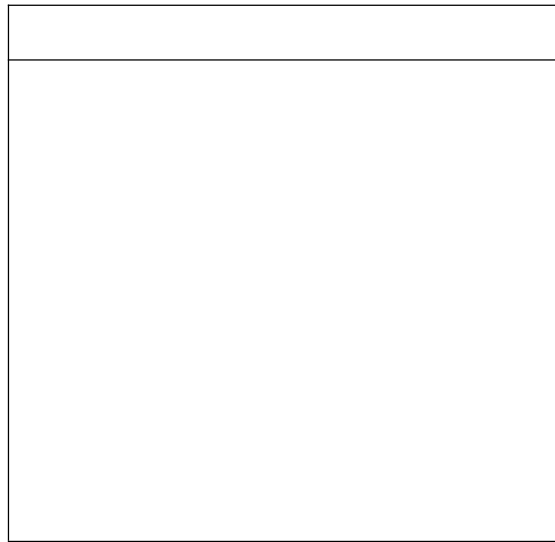
1	
2	
2	
3	
3	
4	
4	
5	
5	

3

3

200

3



2

7

8

0

2010

3

60

4

1-20

1-20

10	10	6S	0/3/5
			0/3/5
90	25	5	
		16-20	
	35	11-15	
		6-10	
30	0-5		
	29-35		
	22-28		
	15-21		
		8-14	
		0-7	
		0/3/5	
	18-25		
	10-17		
	0-9		
	100		

1. 2-1

1  
B N

58 /

950 400

. . . 1.  
2. 3.

1

. . .

100KB

2

P 7 8 0 20010  
3 CS6.0  
4 60  
( 2-1)



2. 2-2

1

1860 /

3

150

30

50

6

1

950

350

.

.

1.

2.

3.

1

.

.

.

100KB

2

7 8

0 2010

P

CS6.0

3

60

4

( 2-2)



(2-2)

(10 )	10	5	6S PSD
	5	3	2
	10	5	5
	20	10	5
	25	5	5
(90 )	10	5	3
	10	5	3
	5	1	2
	5	2	2
	100		

3.

2-3

1

950

400

1

100KB

2

7 8

0 2010

P

CS6.0

3

60

4

( 2-3)

(2-3)

4. 2-4

1

+

950 350

1.

2.

1

100KB

2

7 8

0 2010

P

CS6.0

3

60

4

( 2-4)

(2-4)

(10 )	10	5	6S PSD
	5	3	2
	10	5	5
	20	10	5
	25	5	5
(90 )	10	5	3
	10	5	3
	5	1	2
	5	2	2
	100		

5. 2-5

1

790

72 /

/

3

3

.PSD

.JPG

2

7 8

0 2010

P

CS6.0

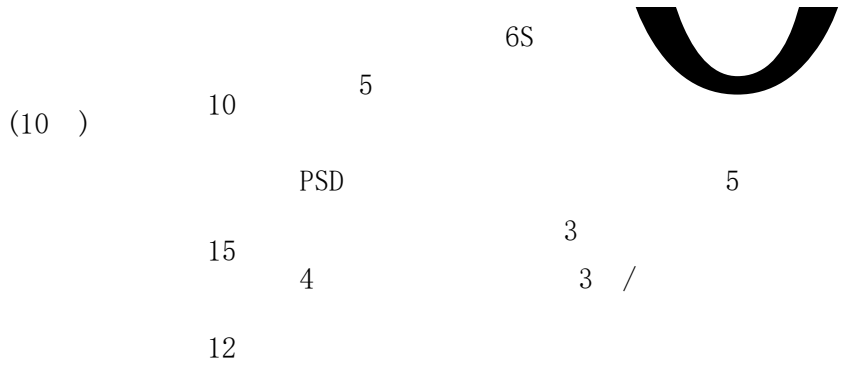
3

60

4

( 2-5)

(2-5)



(90  
)





(2-6)

(10 )	10	5 6S PSD	5
(90 )	15	3 4	3 /
	12		3 /
	15	1 0-5 2 2 6-10 3 3 11-15	3 3 3
	10		3 5 2
	15		5 5 0 /2 /3 /4 /5
	8		4
	5		4
	10		0 /2 /3 /4 /5 2 6
			2
	100		



2-7

(10 )	10	5 6S PSD	5
(90 )	15	3 4	3 /
	12		3 /
	15	1 0-5 2 2 6-10 3 3 11-15	3 3 3
	10		3 5 2
	15		5 5 0 /2 /3 /4 /5
	8		4
	5		4
	10		0 /2 /3 /4 /5 2 6
		10	2
	100		

8. 2-8

1

L B

1) L

80 80 80 /

L .PSD

.JPG

JPG

150K

2) B

1920 500 100 /

1. 2 .

B

B

B

L

.PSD

.JPG

JPG

150K

3)

2

800 800 72 /

\* \*

1. 2.

3M

2

7 8 0 2010

P

CS6.0

3

60

4

( 2-8)

(2-8)

6S

5

(10 )

10

PSD

L

18

5

4

2

2

10

5

5

4

2

2

B

30

4

2

2

8

5

(90  
)

9. 2-9

1

SK-II

L B

1) L

80 80 80 /

L . PSD

. JPG

JPG

150K

2) B

1920 500 100 /

B

B

B

L

. PSD

. JPG

JPG

150K

3)

2

800 800 72 /

\* \*

1. JPG

2. JPG

3M

2

7 8

0 2010

P

CS6.0

3

60

4

( 2-9)



(2-9)

(10 )	10	6S	5
		5	PSD
<b>L 18</b>			
	4	2	2
	10	5	5
	4	2	2
<b>B 30</b>			
	4	2	2
	8	5	3
	14	B L 2 3	3
		3	3
	4	2	2
(90 )	<b>42</b>		
	4	2	2
	14	2 3	2
		7 2 14	
	16	3	
		5	
		8 2 16	
	8	2	2
		4 2 8	
	100		

10. 2-10

1

L B

1) L

80 80 80 /

. JPG

150K

L

. PSD

JPG

2) B

950 120 100 /

B

B

B

L

. JPG

150K

. PSD

JPG

3)

800 800 72 /

\* \*

1. JPG

2. JPG

3M

2

7 8 0 2007 P  
CS6.0  
3  
4  
60  
( 2-10)

(2-10)

6S

5

(10 )

10

S

PSD

11. 2-11

1

778

76

B

P

1

P

2

1

K

**石头记**  
www. istone. com

English

首页
产品展示
关于我们
售后服务
联系我们

**T**he minute you see it, you'll know  
**W**henever you find a piece of it,  
at least 2,000 times a day,  
you wish it reminded the rest  
of the world you and the love you  
share.  
**T**he Diamond Engagement Ring  
**H**ow else could you be so  
surely love forever?  
  

 It's with the ring you'll spend every day of your life.  
 So make the most of it. At the design you really want,  
 for a limited time only, we'll give you 10% off. So hurry,  
 call 800-333-3333, or see your local jeweler.  
<http://www.diamondforever.com>  
 A diamond is forever.  
 De Beers.



来自韩国

银色小花设计，高贵而不张扬，非常适合办公室MM哦！优质合金镀  
 K金，可保长久不退色




产品展示





copyright2011, 版权所有 company.com

1

P

1

2

MM

K

U .

CSS

CSS

12

#CC0000

2

7 8

0 2010

P

CS6.0

D

2-11

(10 )	10	5	6S
			5
B	12	2	2
		2	4 2
	10	2	5
	10		3
			4
	8	K	2
		2	2
(90 )	10	7	3
	15	5	5
		5	
	10		4
CSS	15		5
		5	5
	100		

12. 2-12

1

1



1

1. 1. 1. 1.

1

2. 3. 4.

2. 3.

1

5. 6. 4.

5. 6. 4.

4.

. 1. 3. 4.

4.

LVSEHPIN

ISHIGAODIAN

BINFENSHIJIE



:// . . . . .  
B . . . . . CSS  
16 1.5 : . . . . .  
:  
K  
2  
7 8 0 2010  
P CS6.0 D CS6  
3  
60  
4  
( 2-12)

2-12

(10 )	10	5	6S
			5
B	10	L	5 5
	8	1	5
		3	
	15		3 9
			3 3
		3	
	10		2 4
			6 0
	10		4 0-6
(90 )	10		2 4
			2 5
	17	:	5 :
			5
	10	K	2
			3
		2	3
	100		

13. 2-13

1

M T

200\*120

N C S

MITING

1

L



[首页](#)

[关于我们](#)

[公司产品](#)

[联系我们](#)



新品上市

护肤系列

彩妆系列



©版权所有 米婷日化公司 QQ交谈

1

CSS

CSS

CSS

24

#990000

CSS

1

2

3

150

120

1

10



1

K

2

7 8

0 2010

P

CS6.0

D

CS6


3

60

4

( 2-13)

2-13

(10 )	10	5	6S
			5
	10	2	2
		2	2
		2	
	15	0-9	9-12
		12-15	
	16	2	2
			2
C	20		3
			3
(90 )	5		
			5
	14		3
		3	3
			3
	10	K	2
			3
		2	3
	100		

14. 2-14

1

H S D

LOGO

H S D

: . . . . . 1. 2. 3.  
 4. . . . . 12  
 173 404

1. 1. 1.  
 1. 1. 1.

1.

1 4

2. 3.

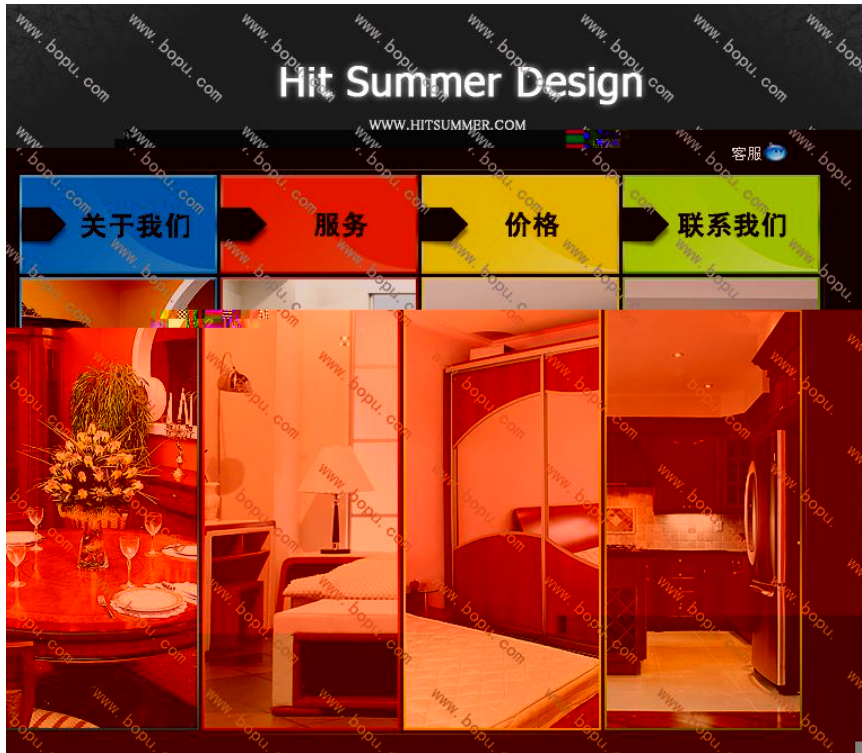
#FF4615

#0887DE

#FDE52A

#B9EE13





1

K

:// . . / :// . . . / :// . . . /

2

7 8 0 2010

P CS6.0 D CS6

3

60

4

( 2-14)

2-14

(10 )	10	5	6S
			5
L	6	LOGO	0-2 /3-4 /5-6 H S D 0
	12	1	
	18	2	2
	20	0-1 /2-3 /4	4
(90 )	14	0-10	2 2
	4	2	2
	8	K	2 2
	8	2	2
	8	2	
	100		



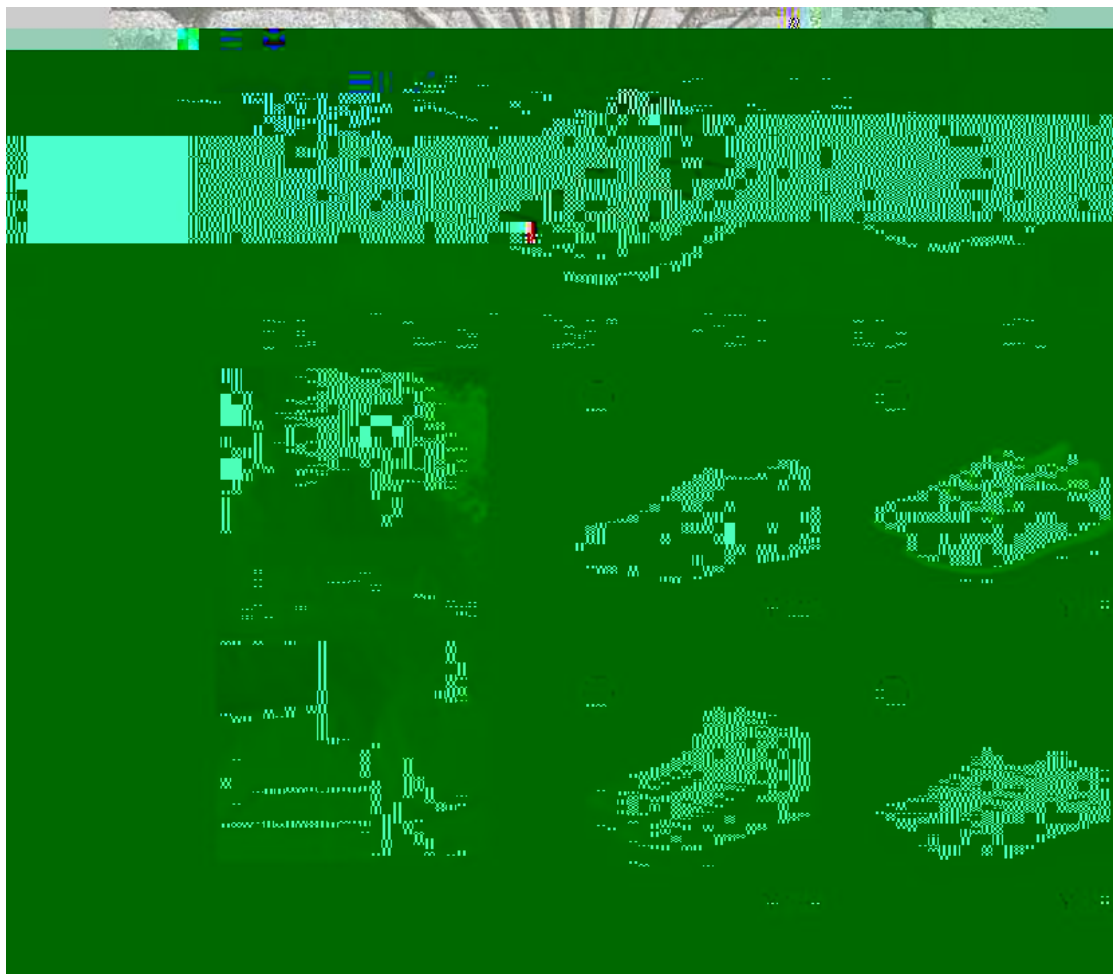
15. 2-15

1

1

1. 2. . .

700 230



1

1

1.

4.

1

2

#FF0000

#FFFFFF

3

4

1

.

#CCCCCC

K

1.

:// . . /

2

7

8

0

2010

P

CS6.0

D

CS6

3

60

4

( 2-15)

2-15

(10 )	10	5	6S
			5
B	16	2	0 /1-3 /4-5 0/1-3/4-5
			2 0-2 /3-4
	20	1	4 2 0 /1 1 2
	29		0-15 2 2 12
(90 )	6	2	2 2
	10		K 2 3 2 3
	9		5 2
	100		





[网站首页](#) | 
 [旅游度假](#) | 
 [放眼世界](#) | 
 [各地风光](#) | 
 [环球资讯](#) | 
 [天气](#)

[旅游度假](#)  
[放眼世界](#)  
[各地风光](#)  
[环球资讯](#)  
[联系我们](#)



[西安国旅](#) 网店在线客服 029-86691153 | 
 [中国旅游网](#) | 
 [昆明康辉国旅总部](#) 在线咨询 | 
 [西藏中青旅](#) 00-0891-

版权所有©环球旅游资讯网 2019-2022年

1

2

3

4

60

7 8 0 2010

P CS6.0 D CS6

( 2-16)

2-16

(10 )	10	6S 0 /3 /5  0 /3  /5	
(9 0 )	15	LOGO 2  3 B 2  2 2 3	
	10	2 2 4	
	20	5 10 1	
	7	3 4	
	20	2 5 0-5	
	8	3 5	
	10	K 3 2 3	2
	100		

17.

2-17

1

SKINFOOD

01.

LOGO

SKINFOOD

A

24

-45

10

01

04.

04

-2.

400

350

01

04

01.

04.

-2.

1



1

3.

3.

1000

540

2

1.

2.

490

450

2.

1.

2.

2

DIV

1.

2.

2

1.



1.

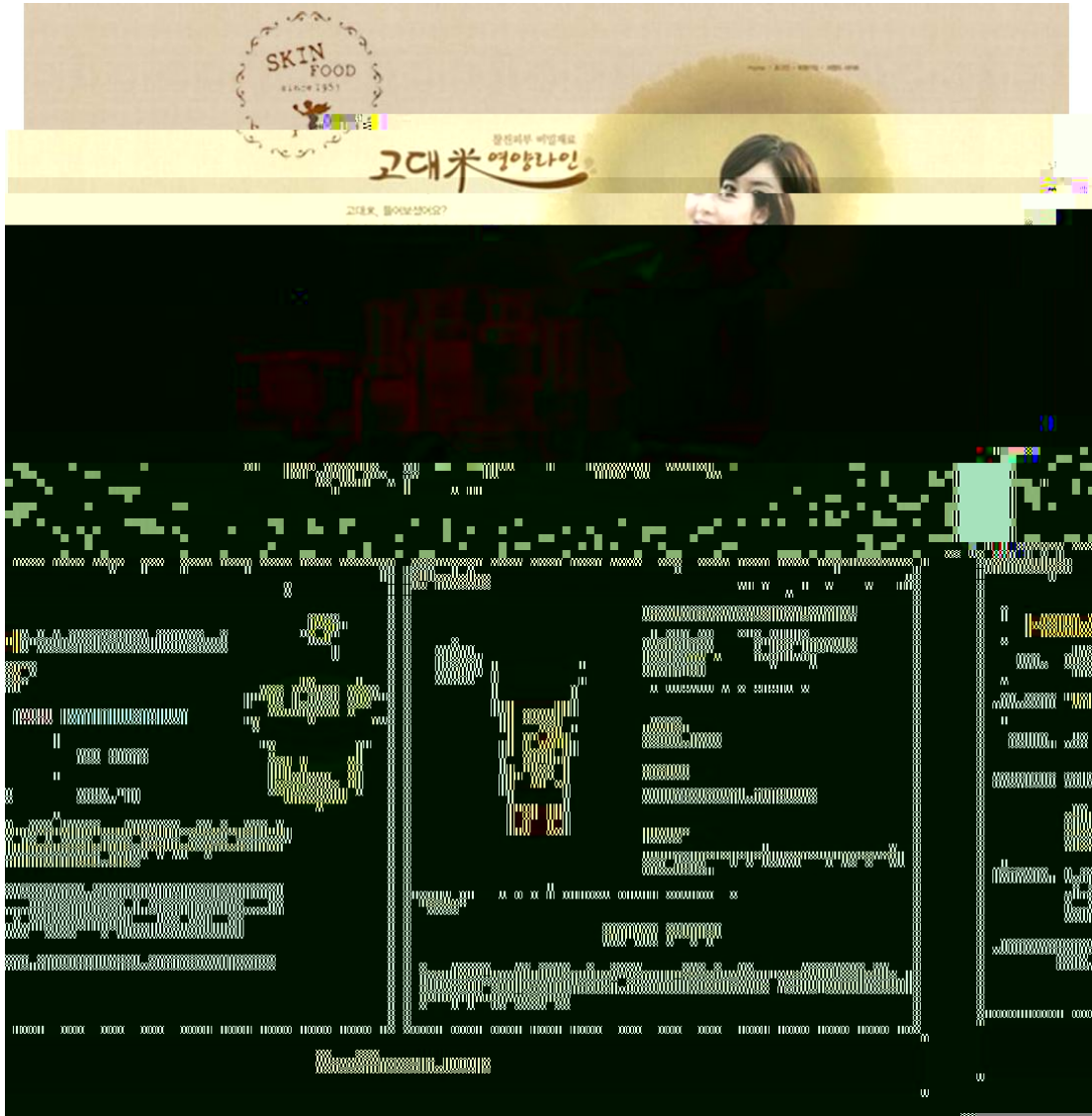
2.

1

50

#DBCAAC

#623F23





2

9

K

2

7 8

0 2010

P

CS6.0

D

CS6

3

60

4

( 2-17)

2-17

(10 )	10	5	6S
			5
LOGO	13	2	
		3	
		2	2
	9	2	3 2
		2	
	5	3	2
	5	1	3
	12	2	LOGO 5
		3	
(90 )		2	
	10		2 1
		3 2	3
	20	5	2 2
		6	
	6	K	1
		2	
		1	2
	10	5	5
	100		

18.

2-18

1

01.

18

01 .

4

-1.

-1.

. /

01 .

4

24.

27.

29.

31.

24.

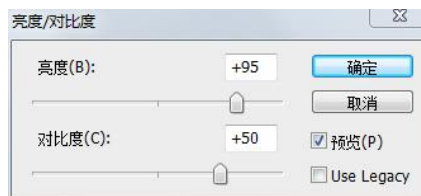
1



1

27.

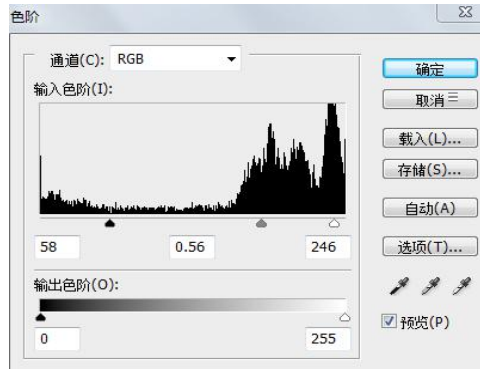
2



2

29.

3



3

29. . 24. 27.  
31. 01. .

B

4

12

2

16

2

4



4

K

2

P 7 8 0 2010  
 CS6.0 D CS6  
 3  
 60  
 4

( 2-18)

2-18

(10 )	10	5	6S
			5
(90 )	L	12	2 3
			2 1
	B	16	4 4
			2 3
		14	2 2
		4	2 2
		8	2 2 2
		16	3 3
		12	2 10
	8	K 2 2	
		2 2	
	100		

19.

2-19

1

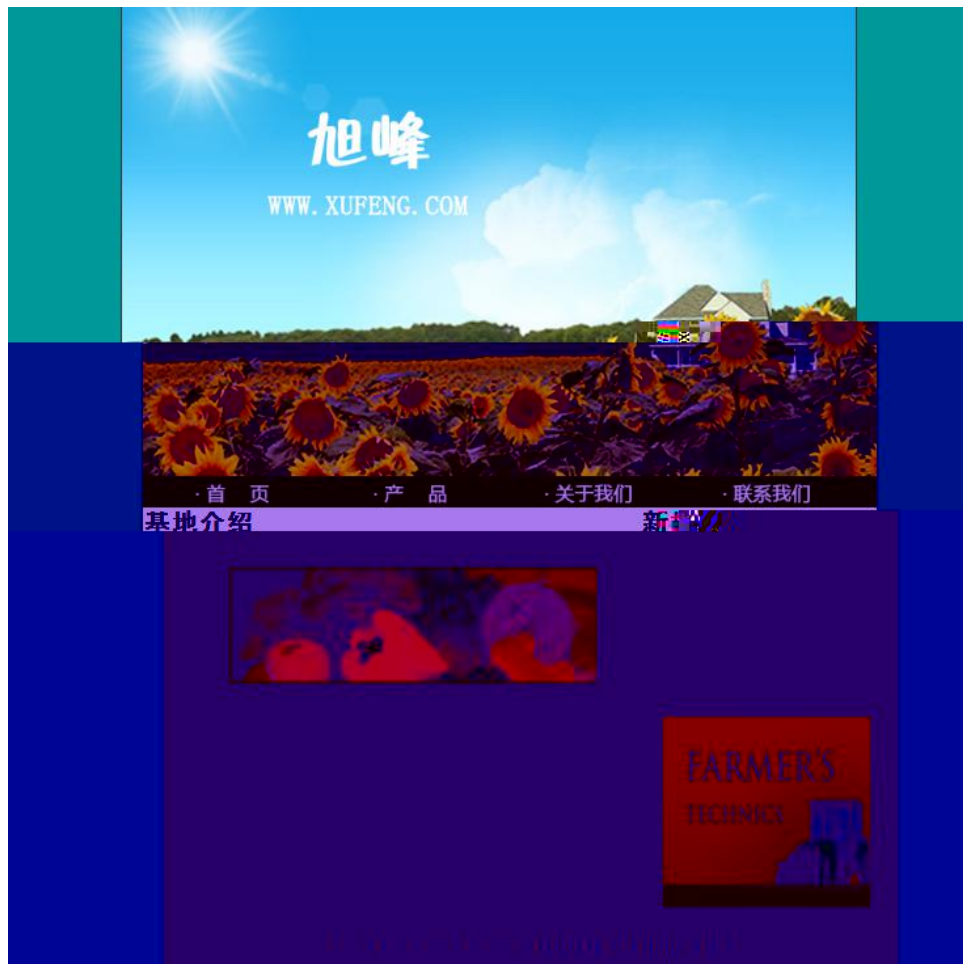
.TTF

1

700\*450

350

110



1

2 4

170 30

1.

2.

3.

4.

· PRODUCT

2

1

CSS

.

CSS

14

1.5

1

14

24

2

.

.

.

.

#009999

K

2

7 8

0 2010

P

CS6.0

D

CS6



2-19

			6S		
(10 )	10	5			
				5	
(90 )	B	13	3	2	2
			2	2	2
		4	2	2	
		12	3		
		6		1	
		10	5		5
	CSS	17		5	
			6		
		16	2	2	
		4	2		2
	8	K		2	
			2		
		2		2	
	100				

20.

2-20

1

1- 6 400\*300

#000000

#FF0000

B 1 B 2

6 2 3

200\*150 1

1 #1E6E87 150 20

#1E6E87 50 20

K



1

2

P 7 8 0 2010  
CS6.0 D CS6

3

60

4

( 2-20)

2-20

(10 )	10	5	6S
			5
	10	3	4
		3	
	18	1	2
	8	2	2
		2	2
	22	5	5 2 3 5
		5	2
(90 )	18	3	9
		3	3
	6		3
		3	
	8	K	2
			2
		2	2
	100		

1. 3-1

1  
1

200

2

4

T

T



3

品名	采购量	单价/元
衬衫	1-1000件	195元/件
	1001-2000件	190元/件
	2001-3000件	185元/件
	3001-4000件	180元/件
T恤	1-1000件	160元/件
	1001-2000件	155元/件
	2001-3000件	150元/件
	3001-4000件	145元/件
牛仔裤	1-1000件	270元/件
	1001-2000件	265元/件
	2001-3000件	260元/件
	3001-4000件	255元/件
卫衣	1-1000件	180元/件
	1001-2000件	175元/件
	2001-3000件	170元/件
	3001-4000件	165元/件

5

APP

6

200

1

2

	172.16.0.131/	
	48	
	3 1	

3

90

10	10	6S 3 /3 /4	
90	10	A 2 2 2 4	
	10	5 5	
	10	5 2 3	
	APP	5 10	
	15	5 10	
	10	5 5	
	10	5 3 2	
	10	5 5	
	100		

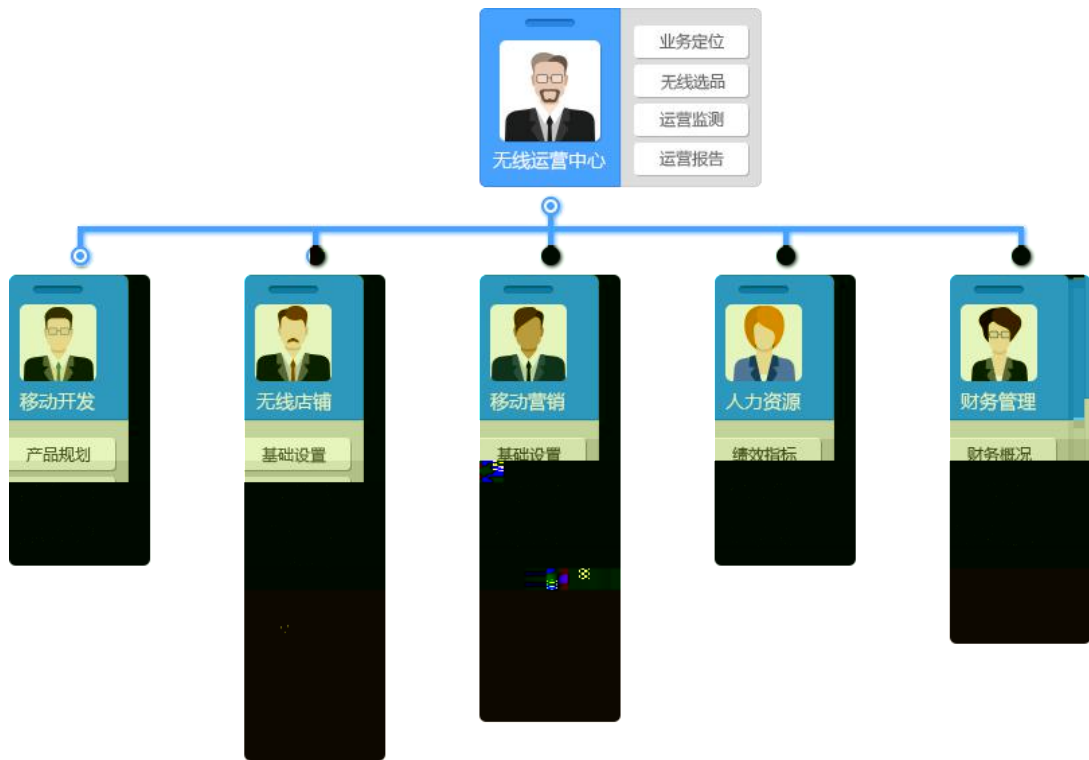


2.

3-2

1  
1

200



2

4

T

T



318元/件	采购量 1-1000件 326元/件	采购量 1001-2000件 325元/件	采购量 2001-3000件 324元/件
以上 303元/件	采购量 3001-4000件 313元/件	采购量 4001-5000件 308元/件	采购量 5000件以上 303元/件
背心	采购量 1-1000件 100元/件	采购量 1001-2000件 95元/件	采购量 2001-3000件 90元/件
255元/件	采购量 3001-4000件 285元/件	采购量 4001-5000件 280元/件	采购量 5000件以上 255元/件
140元/件	采购量 1-1000件 150元/件	采购量 1001-2000件 145元/件	采购量 2001-3000件 140元/件
125元/件	采购量 3001-4000件 135元/件	采购量 4001-5000件 130元/件	采购量 5000件以上 125元/件

4)

5

APP

6

200

I

1

3-2

10	10	6S 3 /3 /4	
90			
		10	A 2 2 2 4
		10	5 5
		10	5 2 3
	APP	15	5 10
		15	5 10
		10	5 5
		10	5 3 2
		10	5 5
		100	

3. 3-3

1  
1

200

2

4



3

品名	单位	采购量	单价
女包	个	1-1000	300元/个
女包	个	1001-2000	295元/个
女包	个	2001-3000	290元/个
女包	个	3000个以上	275元/个
男士背包	个	1-1000	150元/个
男士背包	个	1001-2000	145元/个
男士背包	个	2001-3000	140元/个
男士背包	个	3001-4000	85元/个
男士背包	个	4001-5000	80元/个
男士背包	个	5000个以上	

4

5

APP

6

200

1

2

	172.16.0.131/	
	48	
	3 1	

3

90

4

3-3



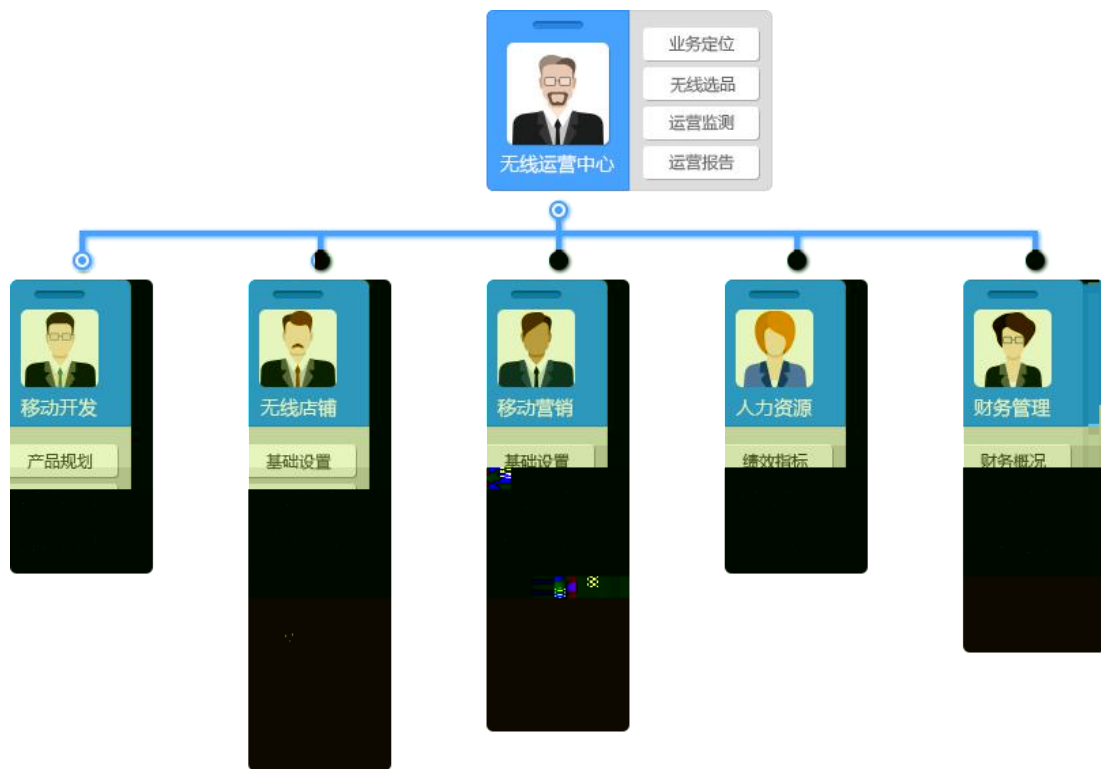
3-3

10	10	6S 3 /3 /4	
90			
		10	A 2 2 2 4
		10	5 5
		10	5 2 3
	APP	15	5 10
		15	5 10
		10	5 5
		10	5 3 2
		10	5 5
		100	

4. 3-4

1  
1


200



2

4

选品参考数据：市场交易热度

 圈越大表示该品类商品越热销



牙具	采购量 1-1000个	33元/个	采购量 1001-10000个	34元/个	采购量 2001-3000个	33元/个
	采购量 3001-4000个	32元/个	采购量 4001-5000个	31元/个	采购量 5000个以上	
面膜	采购量 1-1000盒	200元/盒	采购量 1001-2000盒	199元/盒	采购量 2001-3000盒	198元/盒
	采购量 3001-4000盒	197元/盒	采购量 4001-5000盒	196元/盒	采购量 5000个以上	
洗发水	采购量 1-1000个	110元/个	采购量 1001-2000个	109元/个	采购量 2001-3000个	108元/个
	采购量 3001-4000个	107元/个	采购量 4001-5000个	106元/个	采购量 5000个以上	105元/个

4



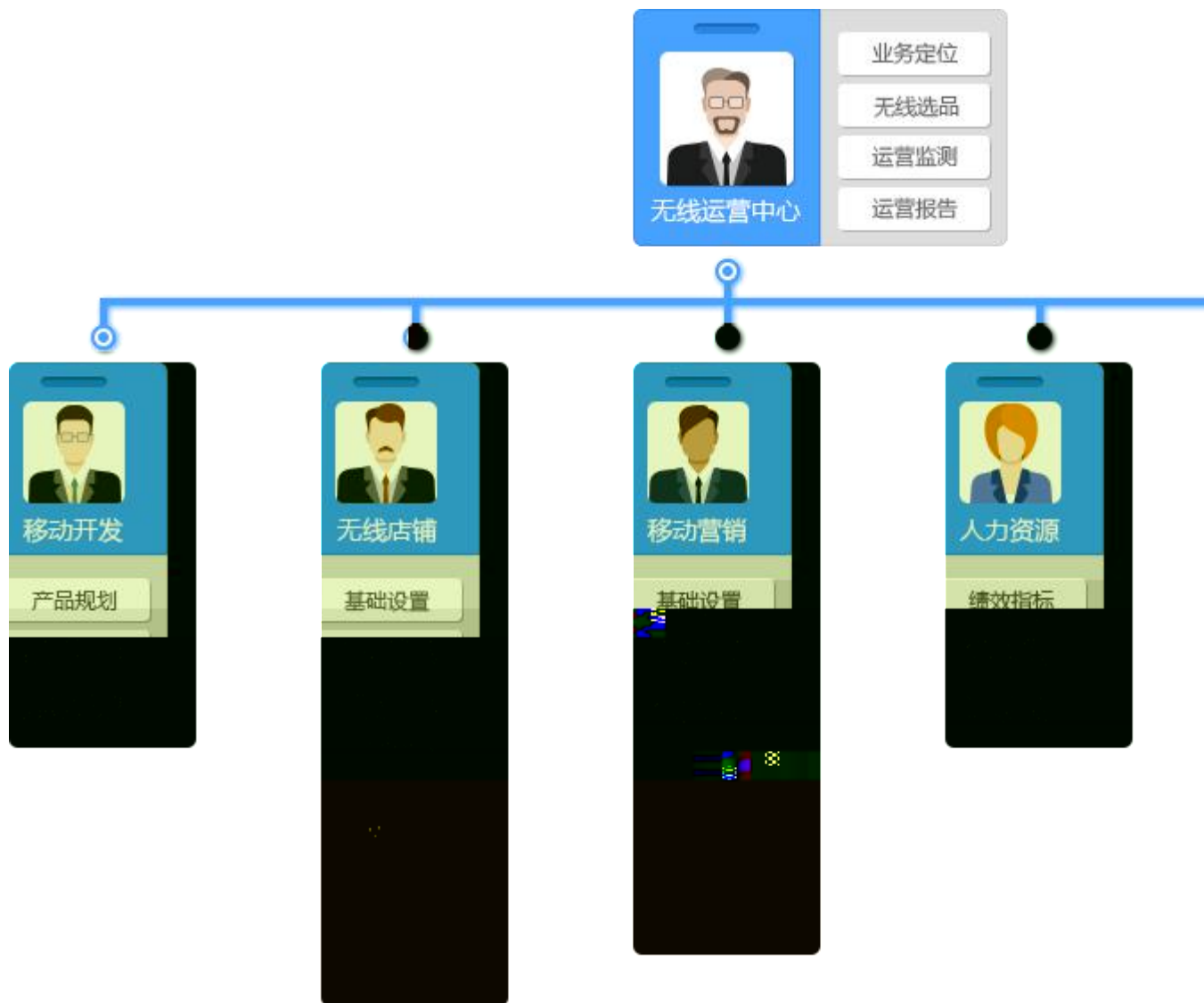
3-4

10	10	6S 3 /3 /4		
90	10	A	2 2 2 4	
		10	5	
			5	
	10	5		
		2		
		3		
	APP	15	5 10	
		15	5 10	
		10	5 5	
		10	5 3 2	
	10	5 5		
	100			

5. 3-5

1  
1

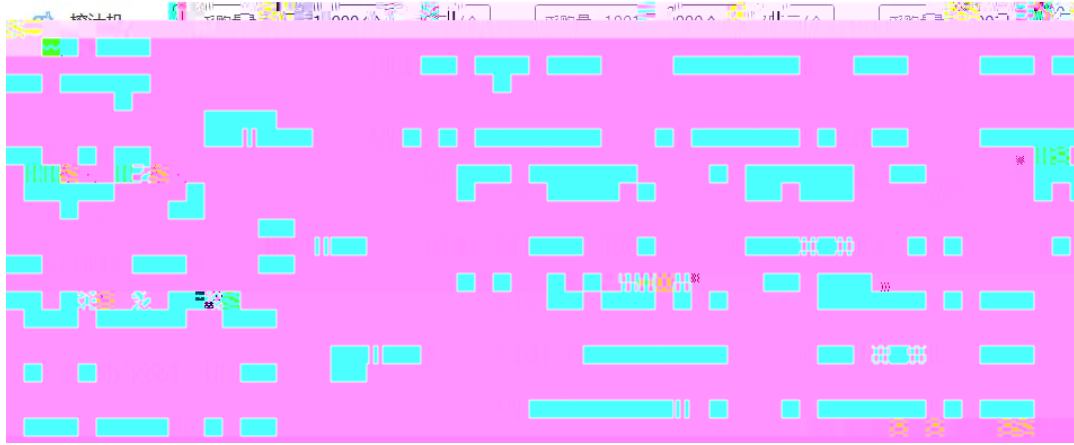
200



2







4

-----

-----

5

APP

6

200

2

	172. 16. 0. 131/	
		48
	3 1	

3

90

4

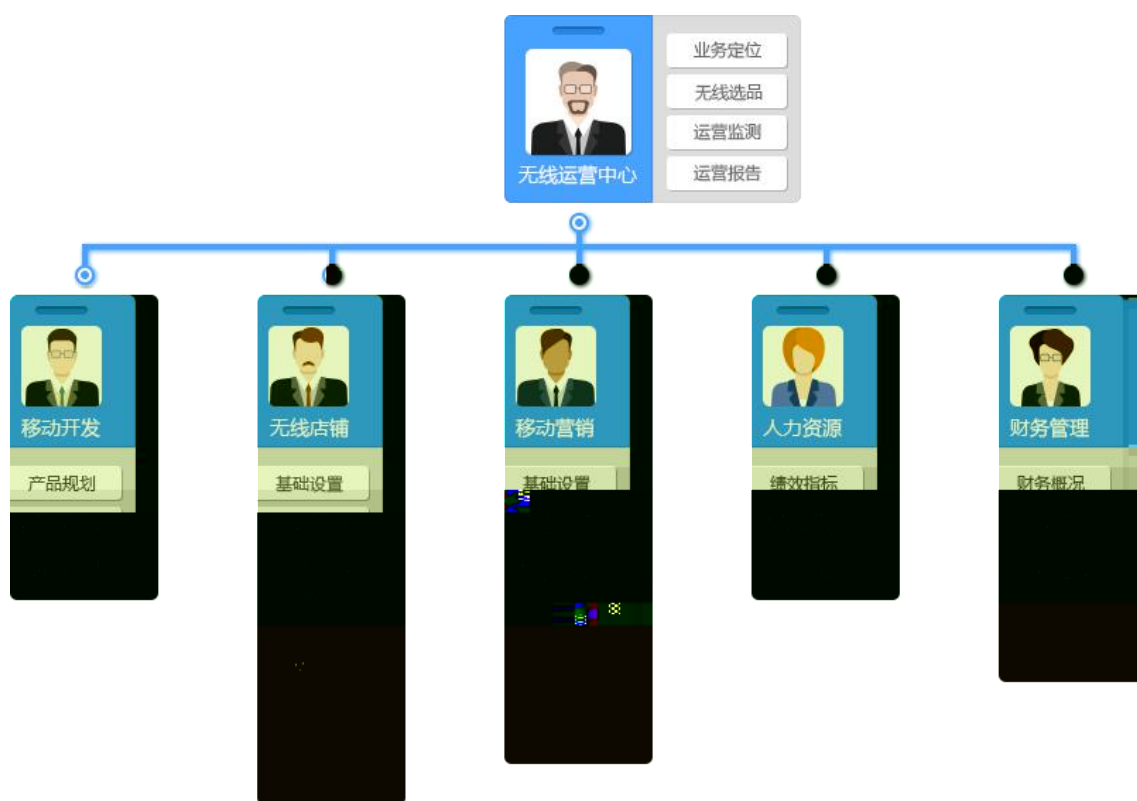
3-5

10	10	6S 3 /3 /4	
90	10	A 2 2 2 4	
	10	5 5	
	10	5 2 3	
	APP	15 5 10	
		15 5 10	
		10 5 5	
		10 5 3 2	
		10 5 5	
		100	

6. 3-6

1  
1

200

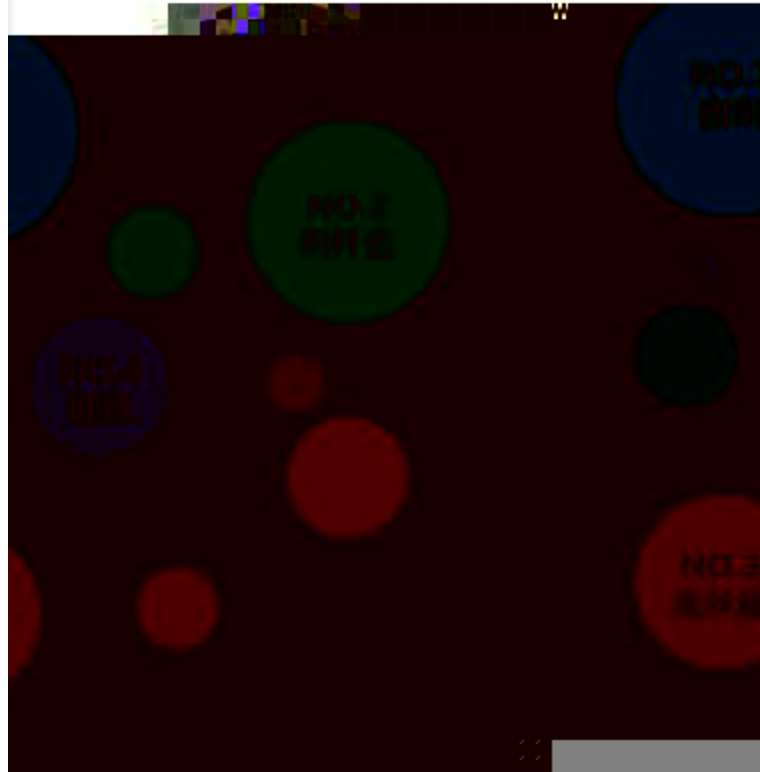


2

4

### 选品参考数据：市场交易热度

 圈越大表示该品类商品越热销





4

www.ck12.com

www.ck12.com

5

APP

6

200

1

2

	172.16.0.131/	
		48
		3
		1

3

90

4

3-6

3-6

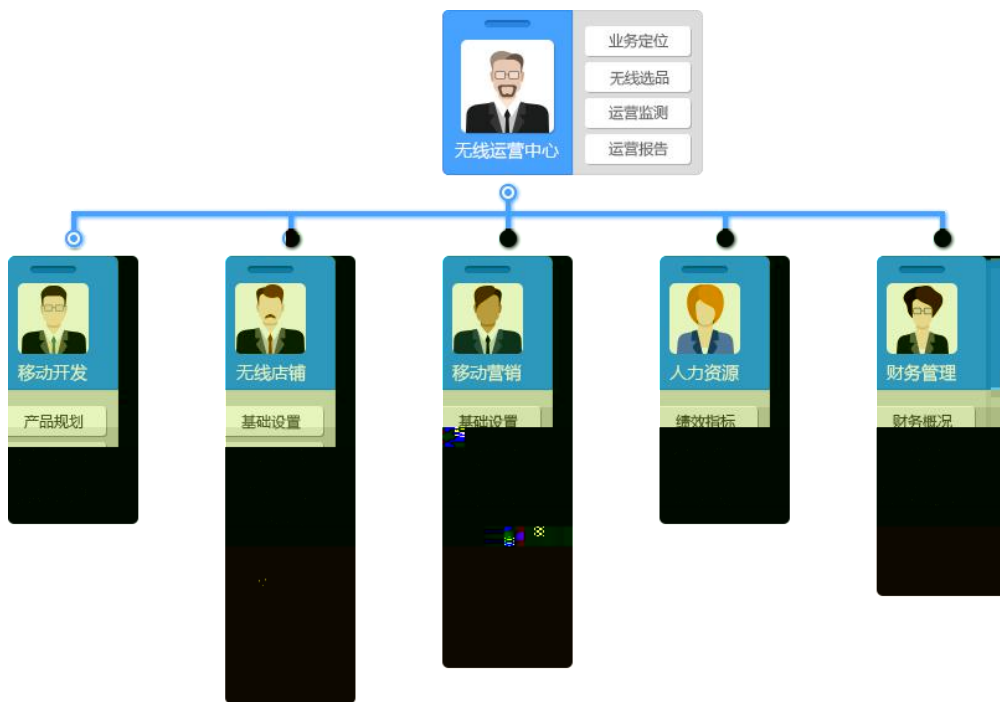




7. 3-7

1  
1


200



2

4

选品参考数据：市场交易热度

 圈越大表示该品类商品越热销





4

-----

-----

5

APP

6

200

2

	172. 16. 0. 131/	
		48
	3 1	

3

90

4

3-7

3-7

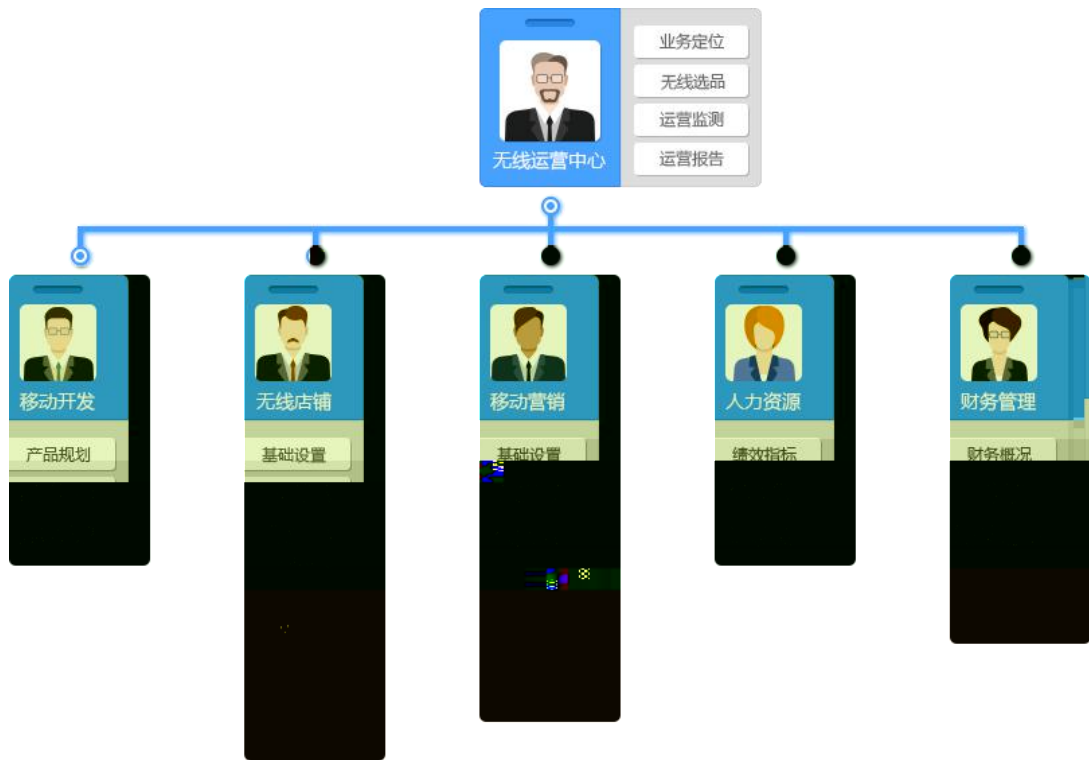
10	10	6S	
		3 /3 /4	
90			
		10	A 2 2 2 4
		10	5
			5
		10	5
			2
			3
	APP	15	5 10
		15	5 10
		10	5 5
	10	5 3 2	
	10	5 5	
	100		

8.

3-8

1  
1

200

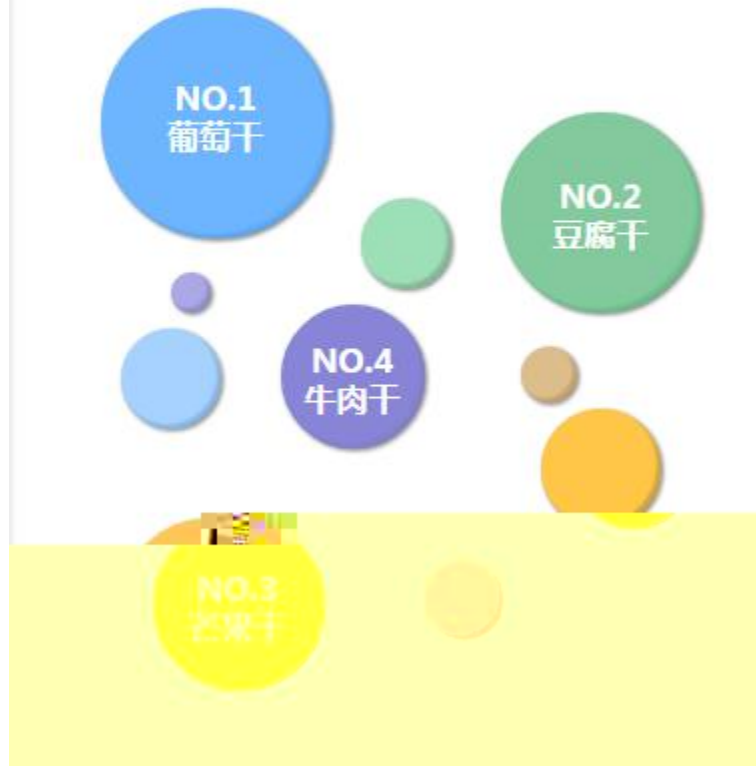


2

4

选品参考数据：市场交易热度

! 圈越大表示该品类商品越热销



1000箱	340元/箱	芒果干	采购量 1-1000箱	350元/箱	采购量 1001-2000箱	345元/箱	采购量 2001
1000箱以上	325元/箱		采购量 3001-4000箱	335元/箱	采购量 4001-5000箱	330元/箱	采购量 5
1-3000箱	90元/箱	葡萄干	采购量 1-1000箱	100元/箱	采购量 1001-2000箱	95元/箱	采购量 20
采购量 5000箱以上	75元/箱		采购量 3001-4000箱	85元/箱	采购量 4001-5000箱	80元/箱	采
采购量 2001-3000箱	115元/箱	豆腐干	采购量 1-1000箱	125元/箱	采购量 1001-2000箱	120元/箱	采

4

5

APP

6

200

1



2

	172.16.0.131/	
	48	
	3 1	

3

90

4

3-8

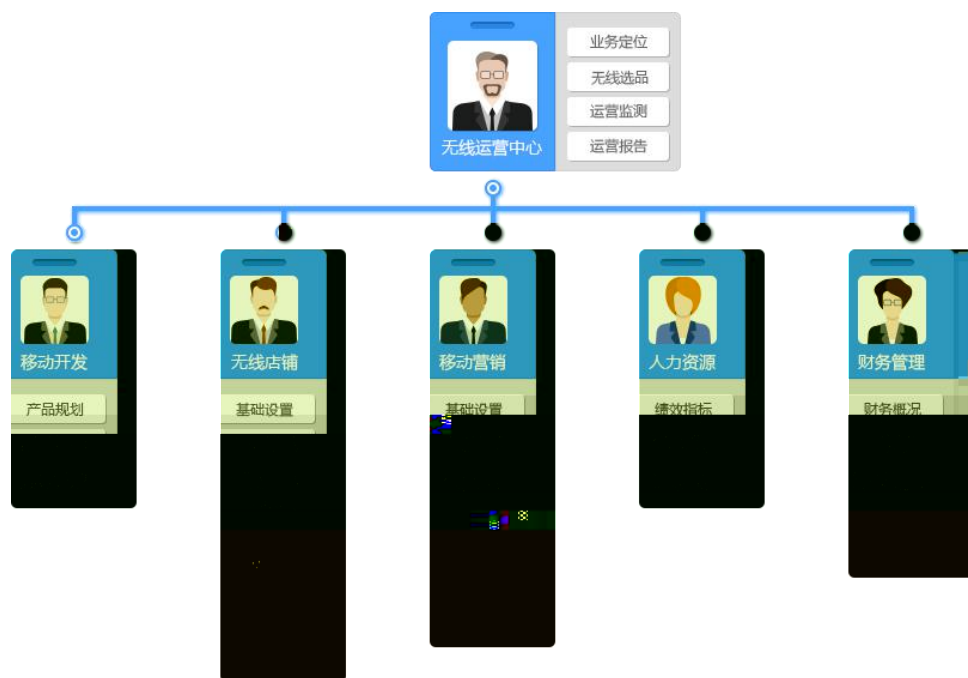
3-8

10	10	6S 3 /3 /4	
90			
		10	A 2 2 2 4
		10	5 5
		10	5 2 3
	APP	15	5 10
		15	5 10
		10	5 5
		10	5 3 2
		10	5 5
		100	

9. 3-9

1  
1

200



2

4

选品参考数据：市场交易热度

 圈越大表示该品类商品越热销





4

XXXXXXXXXX

XXXXXXXXXX

5

APP

6

200

1

2

	172. 16. 0. 131/	
		48
		3 1

3

90

4

3-9

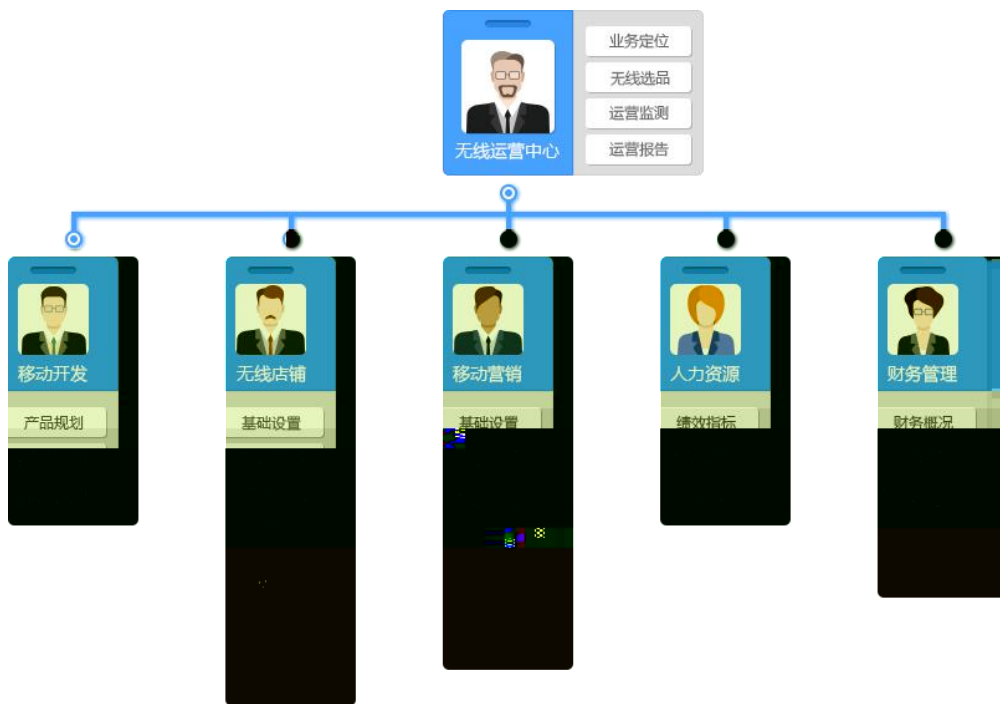
3-9

10	10		6S 3 /3 /4
90		10	A 2 2 2 4
		10	5 5
		10	5 2 3
	APP	15	5 10
		15	5 10
		10	5 5
		10	5 3 2
		10	5 5
		100	

10. 3-10

1  
1)

200



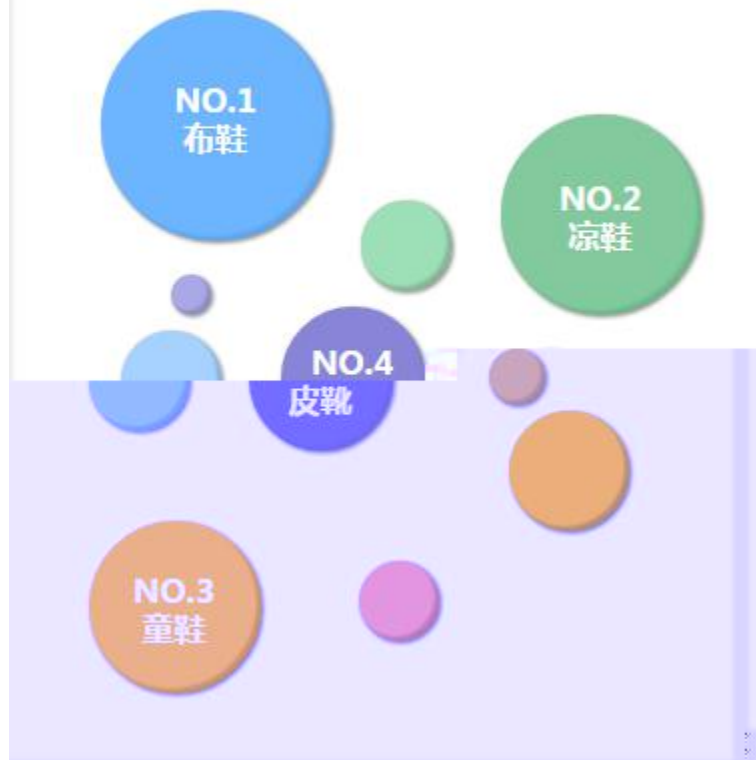
2)

4



选品参考数据：市场交易热度

圈越大表示该品类商品越热销



3元/双	皮鞋	采购量 1-1000双 188元/双	采购量 1001-2000双 185元/双	采购量 2001-3000双 182元/双
3元/双		采购量 3001-4000双 173元/双	采购量 4001-5000双 168元/双	采购量 5000双以上 165元/双
3元/双	皮鞋	采购量 1-1000双 350元/双	采购量 1001-2000双 345元/双	采购量 2001-3000双 340元/双
3元/双		采购量 3001-4000双 335元/双	采购量 4001-5000双 330元/双	采购量 5000双以上 325元/双
3元/双	童鞋	采购量 1-1000双 299元/双	采购量 1001-2000双 294元/双	采购量 2001-3000双 289元/双
3元/双		采购量 3001-4000双 289元/双	采购量 4001-5000双 284元/双	采购量 5000双以上 279元/双

4)

5

APP

6

”

2

	172. 16. 0. 131/	
		48
		3 1

3

90

4

10	10	6S 3 /3 /4	
90	10	A 2 2 2 4	
	10	5 5	
	10	5 2 3	
	APP	5 10	
	15	5 10	
	10	5 5	
	10	5 3 2	
	10	5 5	
	100		

11.

(10 )	10	/4 /6 /10	0
(90 )	10	120*120	
		0 /4 /6 /8 /10	
	5	50	
		0 /1 /2 /3 /4 /5	
	5		
		0 /1 /2 /3 /4 /5	
	5	1 2	2
	20	150 618	
	0 /5 /10 /15/20		
20	1		
	200		
	0 /5 /10 /15/20		
3G	5		
	20		
		0 /5 /10 /15/20	
	100		

12. 3-12

1

1

2

3

:

(10 )	10	/4 /6 /10	0	
(90 )	10	120*120 0 /4 /6 /8 /10		
	5	50 0 /1 /2 /3 /4 /5		
	5	0 /1 /2 /3 /4 /5		
	5	1 2	2	
		150 618 0 /5 /10 /15/20		
	20	1 200 0 /5 /10 /15/20		
	3G	5		
		20	0 /5 /10 /15/20	
	100			



13. 3-13

1

1

2

3 :

4

5 6.18 11

1

11 6.18

6

1

200

7 3G 10 3G

8

2

7 8 0 2007 P

CS6.0

GOOGLE48

://172.16.0.131/ /

3

(10 )	10	/4 /6 /10	0	
(90 )	10	120*120 0 /4 /6 /8 /10		
	5	50 0 /1 /2 /3 /4 /5		
	5	0 /1 /2 /3 /4 /5		
	5	1	2	2
		20	150 618 0 /5 /10 /15/20	
		20	1 200 0 /5 /10 /15/20	
	3G	5		
		20	0 /5 /10 /15/20	
	100			

14. 3-14

1

1

2

3 :

4

5 6.18 11

1

11 6.18

6

1

200

7 3G 10 3G

8

2

7 8 0 2007 P

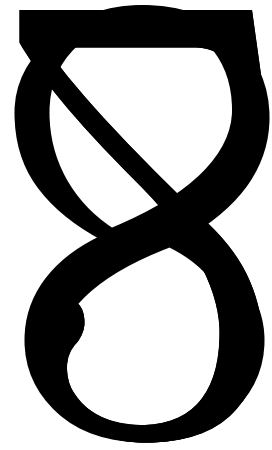
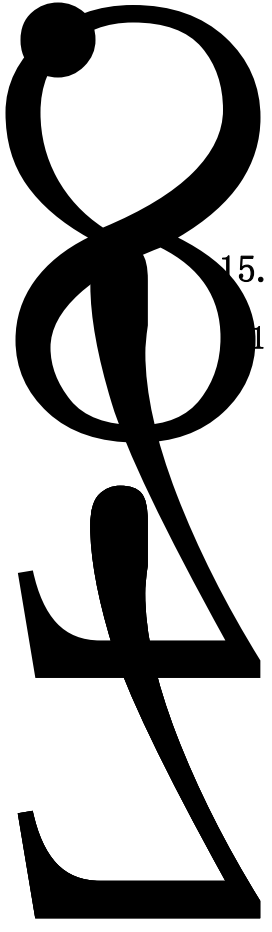
CS6.0 GOOGLE48

://172.16.0.131/ /

3

90

(10 )	10	/4 /6 /10	0
(90 )	10	120*120	
		0 /4 /6 /8 /10	
	5	50	
		0 /1 /2 /3 /4 /5	
	5		
		0 /1 /2 /3 /4 /5	
	5	1 2	2
	20	150 618	
		0 /5 /10 /15/20	
	20	1	
	200		
	0 /5 /10 /15/20		
3G	5		
	20		
		0 /5 /10 /15/20	
	100		



15.

3-15

1

1

2

3

:

4

5

1

6.18 11

11 6.18

6

1

200

7 3G

10

3G

8

2

7

8

0

2007

P

7

(10 )	10	/4 /6 /10	0
(90 )	10	120*120	
		0 /4 /6 /8 /10	
	5	50	
		0 /1 /2 /3 /4 /5	
	5		
		0 /1 /2 /3 /4 /5	
	5	1 2	2
	20	150 618	
		0 /5 /10 /15/20	
	20	1	
	200		
	0 /5 /10 /15/20		
3G	5		
	20		
		0 /5 /10 /15/20	
	100		

16. 3-16

1

1

2

3 :

4

5 6.18 11

1

11 6.18

6

1

200

7 3G 10 3G

8

2

7 8 0 2007 P

CS6.0

GOOGLE48

://172.16.0.131/ /

3

90

(10 )	10	/4 /6 /10	0
(90 )	10	120*120	
		0 /4 /6 /8 /10	
	5	50	
		0 /1 /2 /3 /4 /5	
	5		
		0 /1 /2 /3 /4 /5	
	5	1 2	2
	20	150 618	
		0 /5 /10 /15/20	
	20	1	
	200		
	0 /5 /10 /15/20		
3G	5		
	20		
		0 /5 /10 /15/20	
	100		



17. 3-17

1

1

2

3 :

4

5 6.18 11

1

11 6.18

6

1

200

7 3G 10 3G

8

2

7 8 0 2007 P

CS6.0

GOOGLE48

://172.16.0.131/

/

3

90

(10 )	10	/4 /6 /10	0	
(90 )	10	120*120 0 /4 /6 /8 /10		
	5	50 0 /1 /2 /3 /4 /5		
	5	0 /1 /2 /3 /4 /5		
	5	1 2 2		
	20	150 618 0 /5 /10 /15/20		
	20	1 200 0 /5 /10 /15/20		
	3G	5		
		20	0 /5 /10 /15/20	
		100		

18. 3-18

1

1

2

3 :

4

5 6.18 11

1

11 6.18

6

1

200

7 3G 10 3G

8

2

7 8 0 2007 P

CS6.0 GOOGLE48

://172.16.0.131/ /

3

90

(10 )	10	/4 /6 /10	0
(90 )	10	120*120	
		0 /4 /6 /8 /10	
	5	50	
		0 /1 /2 /3 /4 /5	
	5		
		0 /1 /2 /3 /4 /5	
	5	1 2	2
	20	150 618	
		0 /5 /10 /15/20	
	20	1	
	200		
	0 /5 /10 /15/20		
3G	5		
	20		
		0 /5 /10 /15/20	
	100		

19. 3-19

1

1

2

3 :

4

5 6.18 11

1

11 6.18

6

1

200

7 3G 10 3G

8

2

7 8 0 2007 P

CS6.0 GOOGLE48

:://172.16.0.131/ /

3

90

(10 )	10	/4 /6 /10	0
(90 )	10	120*120	
		0 /4 /6 /8 /10	
	5	50	
		0 /1 /2 /3 /4 /5	
	5		
		0 /1 /2 /3 /4 /5	
	5	1 2	2
	20	150 618	
		0 /5 /10 /15/20	
	20	1	
	200		
	0 /5 /10 /15/20		
3G	5		
	20		
		0 /5 /10 /15/20	
	100		

20. 3-20

1

1

2

3 :

4

5 6.18 11

1

11 6.18

6

1

200

7 3G 10 3G

8

2

7 8 0 2007 P

CS6.0

GOOGLE48

://172.16.0.131/

/

3

90

(10 )	10	/4 /6 /10	0
(90 )	10	120*120	
		0 /4 /6 /8 /10	
	5	50	
		0 /1 /2 /3 /4 /5	
	5		
		0 /1 /2 /3 /4 /5	
	5	1 2	2
	20	150 618	
		0 /5 /10 /15/20	
	20	1	
	200		
	0 /5 /10 /15/20		
3G	5		
	20		
		0 /5 /10 /15/20	
	100		



1. 4-1

1

1

7

1000

.

.

2010 4

5000

+

+

+

2

a.

---

b.

50

---

---

---

c.

10

---

d.

50

1		

e.

100

1		
2		
3		

f.

400

1			
2			
3			

g.


h.


3

2

7 8 0 2007 H S

3

60

4

( 4-1)

4-1

	10	6S 0 /3 /5 0 /3 /5	
	5		
	5	1	10
	5	2 1	
	5		2
	10	3 10 1	
	10	4 6 20	
	40	1	
	40	4 36	
	10	40 1	
	10		2
		8	
	10		2 8
	100		

2.

4-2

1

1

[www.168gld.com](http://www.168gld.com)

1997 3 20

500

2017

2500

2

d.

50

1		

e.

100

1		
2		
3		

f.

400

1			
2			
3			

g.


h.


3

2

3

60

4

( 4-2)

4-2

	10	6S 0 /3 /5 0 /3 /5	
	5		
	5	1	10
	5	2 1	
	5		2
	10	1	3 10 1
	10	1	4 6 20
	40	40 1	4 36
	10		8 2
	10		2 8
	100		

3. 4-3

1  
1

www.hnaijia.cn

1200

2014 03 18

49

17

4508

2

a.

---

b.

50

---

---

---

c.

10

---

d.

50

1		

e.

100

1		

2		
3		

f.

400

1			
2			
3			

g.


h.


3

2

7 8 0 2007 H S

3

60

4

( 4-3)



4-3

	10	6S 0 /3 /5 0 /3 /5	
	5		
	5	1	10
	5	2 1	
	5		2
	10	1	3 10 1 4 6 20
	40	40 1	4 36
	10		2 8
	10		2 8
	100		

4. 4-4

1  
1

www.hnxffs.com

1996

AAA	2011		21
		58	5088
336		35	50
			66
20		165	

	CAD	2	6
	7		
41			

	1996	
2008	ISO9001	ISO14001
2011		
( )		

2

a.

---

b.

50

---



---



---

c. 10

d.

50

1		

e.

100

1		
2		
3		

f.

400

1		
2		
3		

g.


h.


3

2

7 8 0 2007 H S

3

60

4

( 4-4)

**4-4**

	10	6S 0 /3 /5 0 /3 /5	
	5		
	5	1	10
	5	2 1	
	5		2 3 10 1
	10	1	4 6 20
	40	40 1	4 36
	10		2 8
	10		2 8
	100		

5. 4-5

1  
1

www.cschanglong.com 1985  
2007

2007  
A 2008  
2012

2011 fs.changsha.cn  
2012

2

a.

---

b.

50

---

---

c.

10

---

d.

50

1		

e.

100

1		
2		
3		

f.

400

1			
2			
3			

g.


h.


3

2

3

60

4

( 4-5)

4-5

	10	6S 0 /3 /5 0 /3 /5	
	5		
	5	1	10
	5	2 1	
	5		2
	10	1	3 10 1
	10	1	4 6 20
	40	40 1	4 36
	10		8 2
10		2 8	
	100		

6. 4-6

1  
1

<http://www.and169.com>

2006

5000

2

a.

---

b.

50

---

---

---

c.

10

---

d.

50

1		

e.

100



1		
2		
3		

f.

400

1			
2			
3			

g.


h.


3

2

7 8 0 2007 H S

3

60

4

( 4-6)

4-6

	10	6S 0 /3 /5 0 /3 /5	
	5		
	5	1	10
	5	2 1	
	5		2
	10	3 10 1	
	10	4 6 20	
	40	1	
	40	4 36	
	10	40 1	
	10		2
		8	
	10		2 8
	100		

7. 4-7

1  
1

<http://www.csqstx.com>

-

2

a.

---

b.

50

---

---

---

c.

10

---

d.

50

1		

e.

100

1		
2		
3		

f.

400

1			
2			
3			

g.


h.


3

2

7 8 0 2007 H S

3

60

4

( 4-7)

4-7

	10	6S 0 /3 /5 0 /3 /5	
	5		
	5	1	10
	5	2 1	
	5		2
	10	3 10 1	
	10	4 6 20	
	40	1	
	40	4 36	
	10	40 1	
	10		2
		8	
	10		2 8
	100		

8. 4-8

1  
1

<http://www.cstycb.com>

2016

10

2

a.

---

b.

50

---

---

c.

10

---

d.

50

1		

e.

100

1		
2		
3		

f.

400

1			
2			
3			

g.


h.


3

2

7 8 0 2007 H S

3

60

4

( 4-8)

4-8

	10	6S 0 /3 /5 0 /3 /5	
	5		
	5	1	10
	5	2 1	
	5		2
	10	1	3 10 1 4 6 20
	40	40 1	4 36
	10		2 8
	10		2 8
	100		



9. 4-9

1  
1

2016 3 22

3000

20

2

a.

---

b. 50

---

---

---

c. 10

---

d.

50

1		

e.

100

1		
2		
3		

f.

400

1			
2			
3			

g.


h.


3

2

7 8 0 2007 H S

3

60

4

( 4-9

4-9

	10	6S 0 /3 /5 0 /3 /5	
	5		
	5	1	10
	5	2	1
	5	2	3 10 1
	10	20 1	4 6
	40	40 1	4 36
	10		8 2
	10		2 8
	100		

10. 4-10

1  
1

www.bidanxi.com 2010 2012

3

21

50

2

a.

---

b.

50

---

---

c.

10

---

d.

50

1		

e.

100

1		
2		
3		

f.

400

1			
2			
3			

g.


h.


3

2

7 8 0 2007 H S

3

4

( 4-10)

4-10

	10	6S 0 /3 /5 0 /3 /5	
	5		
	5	1	10
	5	2	1
	5	2	3 10 1
	10	20 1	4 6
	40	40 1	4 36
	10		8 2
	10		2 8
	100		

1. 5-1

1

1

58

1150 520 76900 9 30-  
12 30 14 00-18 30 19 30-23 00

2

3

2

7 8 0 2010

3

60

4

( 5-1)

5-1

10	10	◆	5	600	
		◆	20 1		
			5		
	10	◆		2	1.
		◆		2	200
		◆		3	1
		◆	3		2.
		◆	5	4	30000 1
	20	1.	2		3
		2.			20
		10	2		1
		20			4.
90		◆	10		35
		◆		10	5.
	40	◆	10		
		◆		10	
		◆			1
			1-4		
	20	◆	4		
			1 5 20		
			100		



2. 5-2

1

1

68

780

405

77030

9 30-12 00 13 00-18:00 19:00- 22 30

2

:

2

7 8 0 2010

3

60

4

( 5-2)

5-2

10	10	◆	5	600	
		◆	20 1		
			5		
	10	◆		2	1.
		◆		2	200
		◆		3	1
		◆	3		2.
		◆	5	4	30000 1
	20	1.	2		3
		2.			20
		10	2		1
		20			4.
90		◆	10		35
		◆		10	5.
	40	◆	10		
		◆		10	
		◆			1
			1-4		
	20	◆	4		
			1 5 20		
			100		

3. 5-3

1

1

48

980

268

300000

10 00-14 00 16 00-23 00

2

:

2

7 8

0 2010

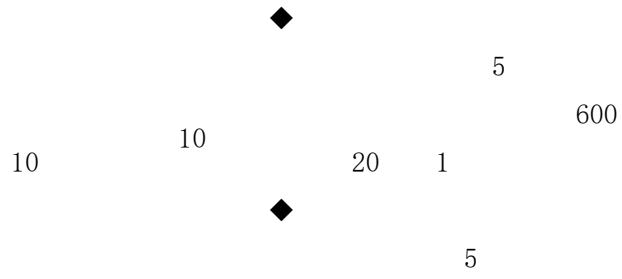
3

60

4

( 5-3)

5-3



1. 200

1

2.

30000 1

3

20

1

4.

35

5.

1

4. 5-4

1

1

68

1600

560

38900

8 30-12 00 14 00-17

30 18 30-22 30

2

:

2

7 8 0 2010

3

60

4

( 5-4)

5-4

10	10	◆	5	600	
		◆	20 1		
			5		
	10	◆		2	1.
		◆		2	200
		◆		3	1
		◆	3		2.
		◆	5	4	30000 1
	20	1.	2		3
		2.			20
		10	2		1
		20			4.
90		◆	10		35
		◆		10	5.
	40	◆	10		
		◆		10	
		◆			1
			1-4		
	20	◆	4		
			1 5 20		
			100		

5. 5-5

1

1

T

145

1500

732

13500

9 30-12 30 14 00-18 30 19 30-23

00

2

:

2

7 8

0 2010

3

60

4

( 5-5)

5-5

10	10	◆	5	600	
		◆	20 1		
			5		
	10	◆		2	1.
		◆		2	200
		◆		3	1
		◆	3		2.
		◆	5	4	30000 1
	20	1.	2		3
		2.			20
		10	2		1
		20			4.
90		◆	10		35
		◆		10	5.
	40	◆	10		
		◆		10	
		◆			1
			1-4		
	20	◆	4		
			1 5 20		
			100		



6. 5-6

1

1

2004

200

980

125

215000

9 30-12 30 14 00-18 30 19 30-23 00

2

:

2

7 8 0 2010

3

60

4

( 5-6)

5-6

10	10	◆	5	600	
		◆	20 1		
			5		
	10	◆		2	1.
		◆		2	200
		◆		3	1
		◆	3		2.
		◆	5	4	30000 1
	20	1.	2		3
		2.			20
		10	2		1
		20			4.
90		◆	10		35
		◆		10	5.
	40	◆	10		
		◆		10	
		◆			1
			1-4		
	20	◆	4		
			1 5 20		
			100		

7. 5-7

1

1

65

780

110

340000

10 00-14 00 16 00-23 00

2

:

2

7 8 0 2010

3

60

4

( 5-7)

5-7

10	10	◆	5	600	
		◆	20 1		
			5		
	10	◆		2	1.
		◆		2	200
		◆		3	1
		◆	3		2.
		◆	5	4	30000 1
	20	1.	2		3
		2.			20
		10	2		1
		20			4.
90		◆	10		35
		◆		10	5.
	40	◆	10		
		◆		10	
		◆			1
			1-4		
	20	◆	4		
			1 5 20		
			100		

8. 5-8

1

1

170

260

870

26100

9 30-12 00 13 00-18:00 19:00- 22 30

2

:

2

7 8

0 2010

3

60

4

( 5-8)

5-8

10	10	◆	5	600	
		◆	20 1		
			5		
	10	◆		2	1.
		◆		2	200
		◆		3	1
		◆	3		2.
		◆	5	4	30000 1
	20	1.	2		3
		2.			20
		10	2		1
		20			4.
90		◆	10		35
		◆		10	5.
	40	◆	10		
		◆		10	
		◆			1
			1-4		
	20	◆	4		
			1 5 20		
			100		

9. 5-9

1

1

80

980

280

52750

10 00-14 00 16 00-23

00

2

:

2

7 8

0 2010

3

60

4

( 5-9)





10. 5-10

1

1

78

170

240

15600

8 30-12 00 14 00-17 30 18

30-22 30

2

:

2

7 8

0 2010

3

60

4

( 5-10)

5-10

10	10	◆	5	600	
		◆	20 1		
			5		
90	10	◆		2	1.
		◆		2	200
		◆		3	1
		◆			2.
			3		
	20	◆	5	4	30000 1
			1.	2	3
			2.		20
			10	2	1
			20		4.
	40	◆	10		35
		◆		10	5.
		◆	10		
		◆		10	
		◆			1
			1-4		
	20	◆	4		
			1	5	20
			100		

